

Einstellen der Deckenschlitten:

Um die Deckenschlitten auf den Schienen an der Decke in der gewünschten Position zu verschieben, ziehen und halten Sie den Rastbolzen und verschieben dann den Schlitten. Wenn Sie an der gewünschten Position angelangt sind, lassen Sie den Rastbolzen los und schieben den Schlitten das letzte Stück, bis Sie das „Klick“-Geräusch hören, wenn der Rastbolzen in das nächste Loch einrastet. Dies signalisiert die richtige Arretierung des Schlittens.

*Empfehlenswert ist die Verwendung des **Fernauslösestabs**, um auf den Einsatz einer Leiter verzichten zu können:*

Führen Sie dabei die beiden Aufnahmehaken am Ende des Stabs unter den Rastbolzen und ziehen sie diesen leicht ab. Ziehen oder schieben Sie nun den Schlitten, achten Sie aber unbedingt darauf, den **Fernauslösestab** immer aufrecht zu halten. Wird der Fernauslösestab geneigt, dann können die beiden Aufnahmehaken verbiegen und der Fernauslösestab wird unbrauchbar.

Tipp: noch komfortabler funktioniert das Verstellen mit den neuen **Komfortschlitten**. Durch die runde Form des Rastknopfes lässt sich der **Fernauslösestab** aus jeder Richtung einhaken und bedienen.

Einstellen der Wandschlitten:

Arretieren Sie die Standardschlitten auf den 4 vertikalen Schienen an der Wand in der gewünschten Position. Achten Sie unbedingt auf das „Klick“-Geräusch, welches die richtige Arretierung des Schlittens signalisiert. Setzen Sie nun die Stopper für den Wandbereich unter die Wandschlitten und achten Sie hier ebenfalls auf das „Klick“-Geräusch. Die Stopper dienen als zusätzliche Sicherung gegen ein eventuelles Abrutschen des Schlittens.

T-Schiene:
Für Decken- und
Wandmontage
900g/m



Spezialschlitten Decke:
300g
(blauer Knopf = Deckenschlitten)



Deckenschlitten, entkoppelt:
Mit Entkopplungs-Schlinge
300g
(blauer Knopf = Deckenschlitten)



Komfort-Schlitten:
Runder Rastknopf für eine
bessere Verstellbarkeit mit
dem Fernauslösestab
300g



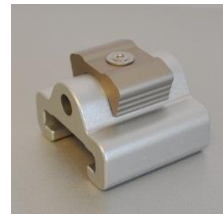
Wandschlitten:
300g
(goldener Knopf = Wandschlitten)



Sicherheitsstopper Decke:
70g
- wird mit Inbusschraube fest am
Schienenende montiert -



Sicherheitsstopper Wand:
80g
- wird in der Höhe variabel
immer unterhalb des Schlittens
positioniert -



Fernauslösestab:
350g



Endstück:
20g

- nur bei Wandschienen am
oberen und unteren Ende
positioniert -



Tipp: Entkoppeln Sie Ihre Wand- und Deckenschlitten mit Rundsclingen. Das verlängert die Lebensdauer der Metallteile und reduziert die Geräuschentwicklung.



Vor jedem Gebrauch hat eine Sichtkontrolle der Materialien, sowie sämtlicher Beschläge zu erfolgen! Sollten funktionsrelevante Abnutzungserscheinungen erkennbar sein, kontaktieren Sie uns bitte umgehend. Verwenden Sie bei Austausch oder Ersatz nur originale ULLEWAEH-Komponenten.

Sicherheitstip:

Nur geschultes Personal sollte Parcours oder Schaukelstationen aufbauen. Regelmäßige Übungen und Schulungen sind grundlegend für eine sichere Handhabung und um sämtliche Möglichkeiten und die Variabilität der Systeme auszunutzen.



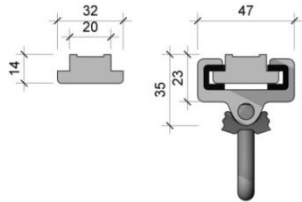
Achtung

Spezifikation

Material: Aluminium, seewasserbeständig

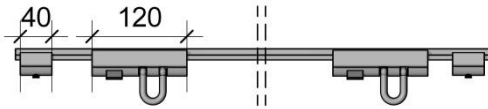
Gewicht: ca. 0,9kg/m

Hauptmaße Querschnitt:



Standard Anordnung Deckensystem:

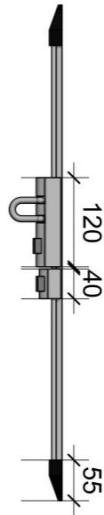
Sicherheitsstopper – Deckenschlitten -- Deckenschlitten–Sicherheitsstopper



Standard Anordnung Wandsystem:

Von unten nach oben:

Endstück – Sicherheitsstopper – Wandschlitten (- Endstück bei Bedarf)

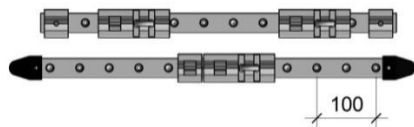


Montagehinweise

Nur tragende, standfeste Wände, Betondecken oder Holzkonstruktionen sind geeignet für die Montage der Schienensysteme, damit die sicherheits-technische Funktion gewährleistet werden kann. Die Montage sollte ausschließlich von Fachfirmen durchgeführt werden, die in der Lage sind, die Tragfähigkeit einer Wand, Decke oder Balkenkonstruktion einzuschätzen.

Holzschrauben: Spax 6 x 50mm (auf Multiplex)
6 x 80mm (Balkenkonstruktion)

Abstand der Befestigungsmittel: 100mm



Maximale Belastungen Schienensystem:

Schlitten und Schienen sind bis auf über 1.000 kg ohne Beschädigungen getestet. Die Gesamt-Tragfähigkeit des Decken- und Wandschienensystems ist daher maßgeblich abhängig von der jeweils tragenden Unterkonstruktion wie zum Beispiel Betondecke, Trägerprofilsystem, Holzbalkenkonstruktion o.ä. und den jeweils verwendeten Befestigungsmitteln.

Weitere Informationen entnehmen Sie bitte den zu den Konstruktionstypen dazugehörigen Produktblättern.

Kontakt:

Tel: 0451 / 5040361

Fax: 0451 / 5040371

e-Mail: info@ullewaeh.de

Ullewaeh GmbH

Am Flugplatz 4 / Haus 6

23560 Lübeck

Germany

HRB-Nr. 5591 • UStID-Nr. DE 227 866 51

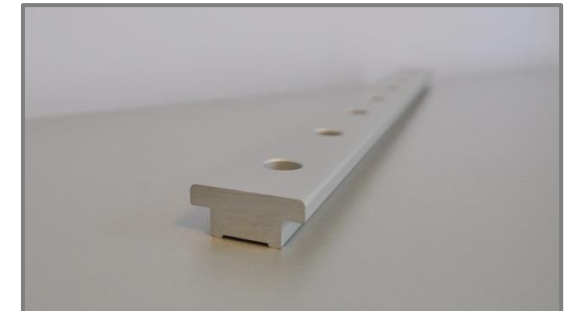
ULLEWAEH!
DER BEWEGUNG RAUM GEBEN.

Produktanleitung:

System T

Datum: 06/2017

Art-Nr: 020-1100



Beschreibung

Das Befestigungssystem *ULLEWAEH - System T* ist ein multifunktionales und hochgradig belastbares Aufhängesystem. Eine optimale therapeutische Variationsbreite wird erzielt durch zentimetergenaue horizontale und vertikale Einstellmöglichkeiten, welche eine individuelle Dosierung der Therapie ermöglichen. Sie können sämtliche Schaukelsituationen, wie Einpunkt-, axiales Zweipunkt- und lotrechtes Vierpunktschaukeln adaptieren, oder auch in die rotierende Bewegung gehen.

Das System T ist sowohl für die Deckenmontage als auch für die Wandmontage geeignet und wird entsprechend der räumlichen Möglichkeiten individuell geplant und gestaltet.